

PANORAMA DU CHÔMAGE EN CORSE EN 2017 *Disempiegù in Corsica in u 2017*

En 2017, la Corse présente en moyenne un taux de chômage de 9,9 % de la population active pour une moyenne nationale de 9,1 %. Cette part de chômeurs dans la population active insulaire est toutefois en repli (-0,7 point). Elle varie parfois de façon contrastée selon les publics ou la zone géographique considérés. Notamment, les hommes et les femmes ou encore les jeunes de moins de 25 ans et les seniors (50 ans et plus) ne sont pas impactés de manière similaire sur un même territoire par la problématique du chômage.

In u 2017, 9,9 per centu di a pupulazione attiva corsa hè in una situazione di disimpiegù incontru à 9,1 per centu à u livellu metropolitane. Issa parte cala di 0,7 puntu mà cambia secondu i rughjoni o i sfarenti publichi cunsiderati. Per esempiu, omi è donne o persone chì ùn anu listessa età ùn sò micca tucati di listessa manera.

En Corse, **9,9 % de la population active** est au chômage en moyenne en 2017. Pour la seconde année consécutive, une diminution de ce taux est constatée (-0,7 pt / 2016 après -0,4 pt / 2015) alors que la part des chômeurs était en augmentation depuis 2008. La région suit ainsi la tendance nationale dont le taux de chômage est toutefois moins élevé de 0,8 point (9,1 % en métropole et 9,3% pour la France de province en 2017).

À l'échelle départementale, si les courbes d'évolution sur les dix dernières années affichent des trajectoires similaires, la **Haute-Corse** est pourtant **plus impactée** par le chômage avec un taux moyen sur l'année 2017 de 10,4 % contre 9,5 % pour la Corse-du-Sud.

Malgré une amélioration, la Corse figure parmi les régions les plus touchées.

À l'échelle métropolitaine, toutes les régions voient leur part de chômeurs diminuer en 2017. La Corse enregistre toujours le **quatrième taux le plus élevé** malgré un repli de 0,7 point sur un an. Elle se situe entre la région Provence-Alpes-Côte d'Azur

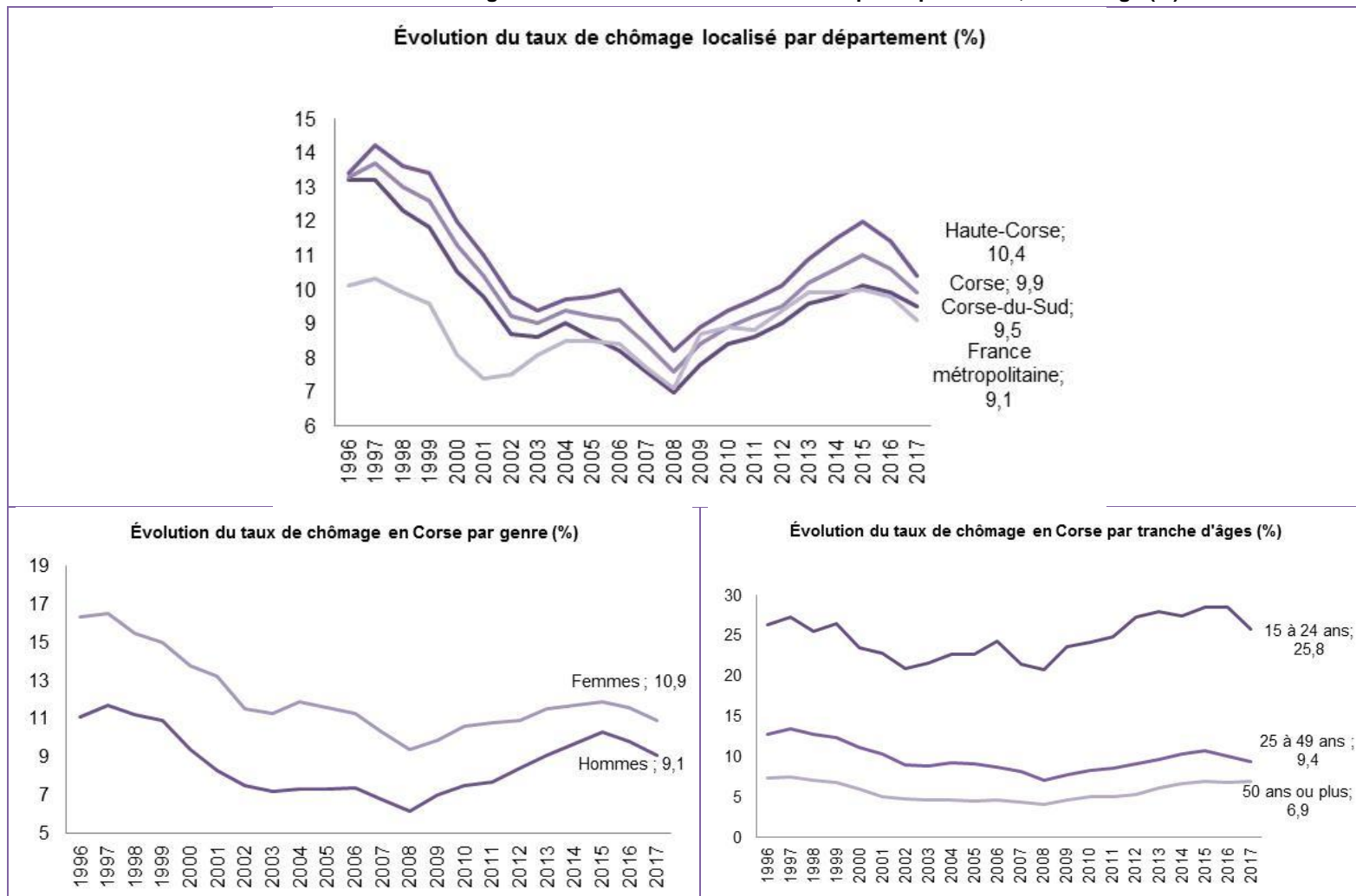
(10,8 %) et la Normandie (9,4 %). Avec un taux de chômage de 11,6 %, les Hauts-de-France sont les plus concernés par les problèmes liés à l'insertion sur le marché du travail. Tandis qu'à contrario, les Pays de la Loire présente le taux le plus bas de France métropolitaine (7,8 %).

Une part plus élevée parmi les femmes et les jeunes de moins de 25 ans.

En Corse, les femmes apparaissent comme un public particulièrement sensible puisque 10,9 % d'entre elles au sein de la population active insulaire sont au chômage en moyenne en 2017, soit 1,8 point de plus que la part des hommes alors qu'à l'échelle métropolitaine, elles représentent un poids moins conséquent (9,0 % contre 9,2 % pour les hommes).

Par ailleurs, parmi les différentes tranches d'âges, celle des jeunes correspond à un public particulièrement touché. Avec un taux de chômage de 25,8 % pour les personnes actives (en emploi ou au chômage) de moins de 25 ans, la Corse est la troisième région la plus concernée après les Hauts-de-France (29,3 %) et l'Occitanie (27,5 %).

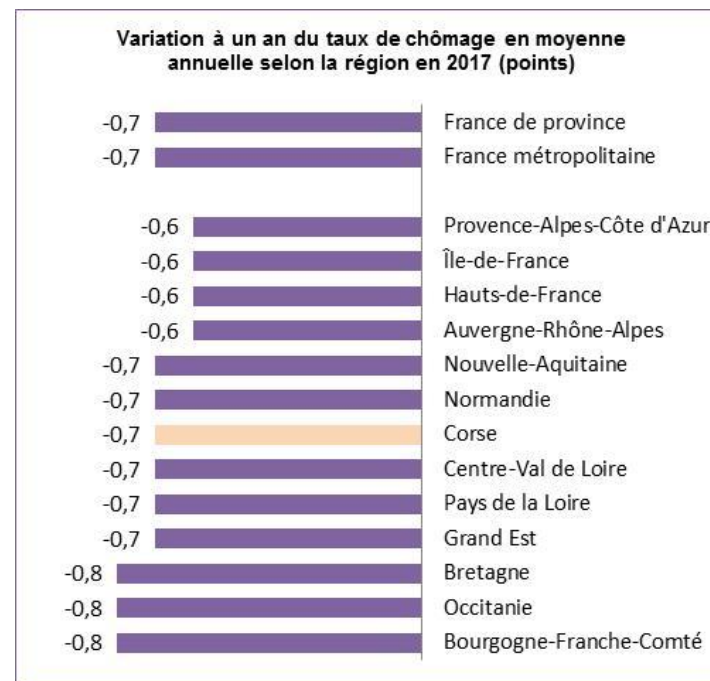
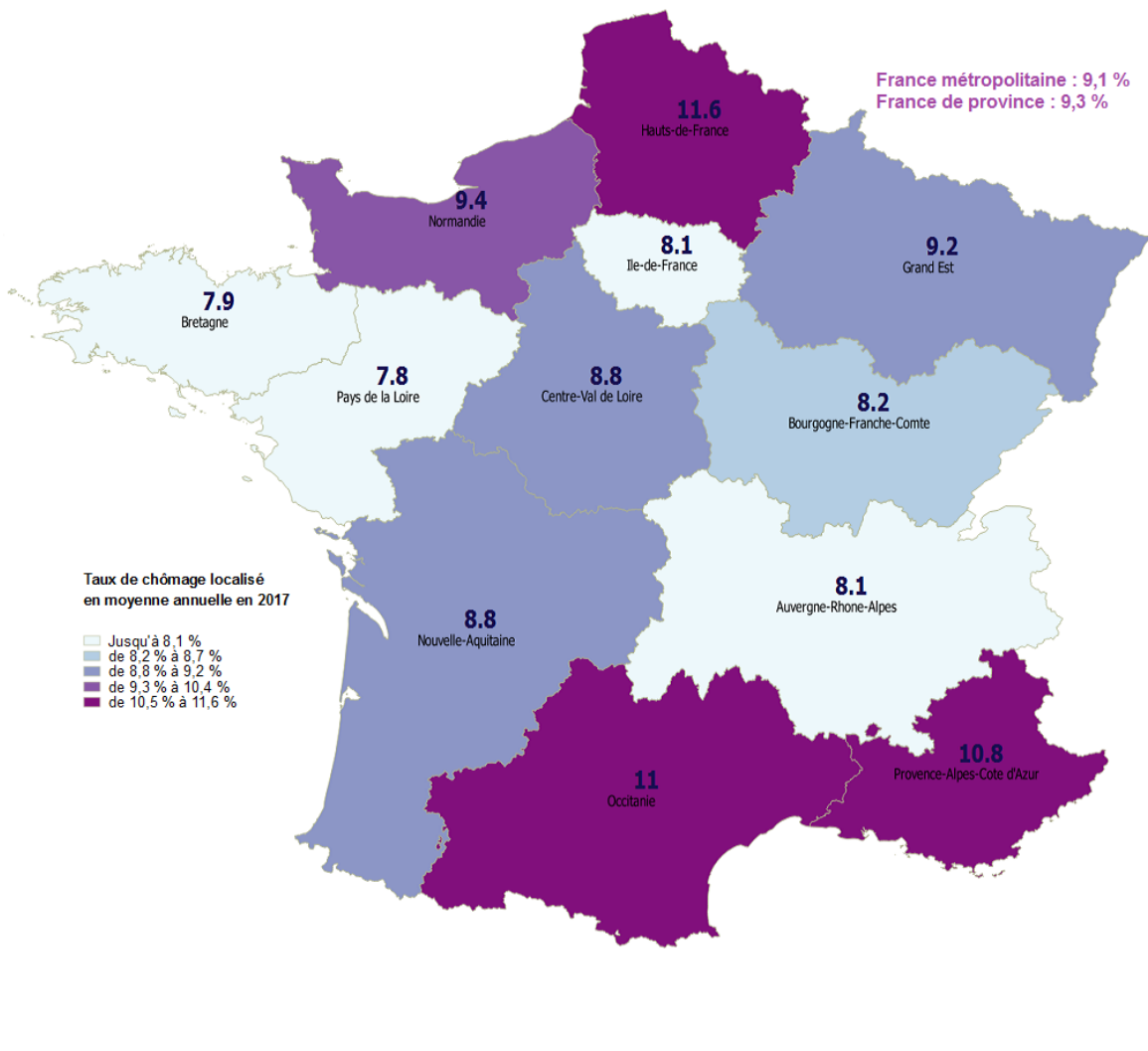
Évolution des taux de chômage localisés en Corse de 1996 à 2016 par département, sexe et âge (%)



Source : Insee, taux de chômage localisé – Traitement CorsiStat

Taux de chômage localisé en France métropolitaine en moyenne annuelle en 2017 : comparaisons régionales

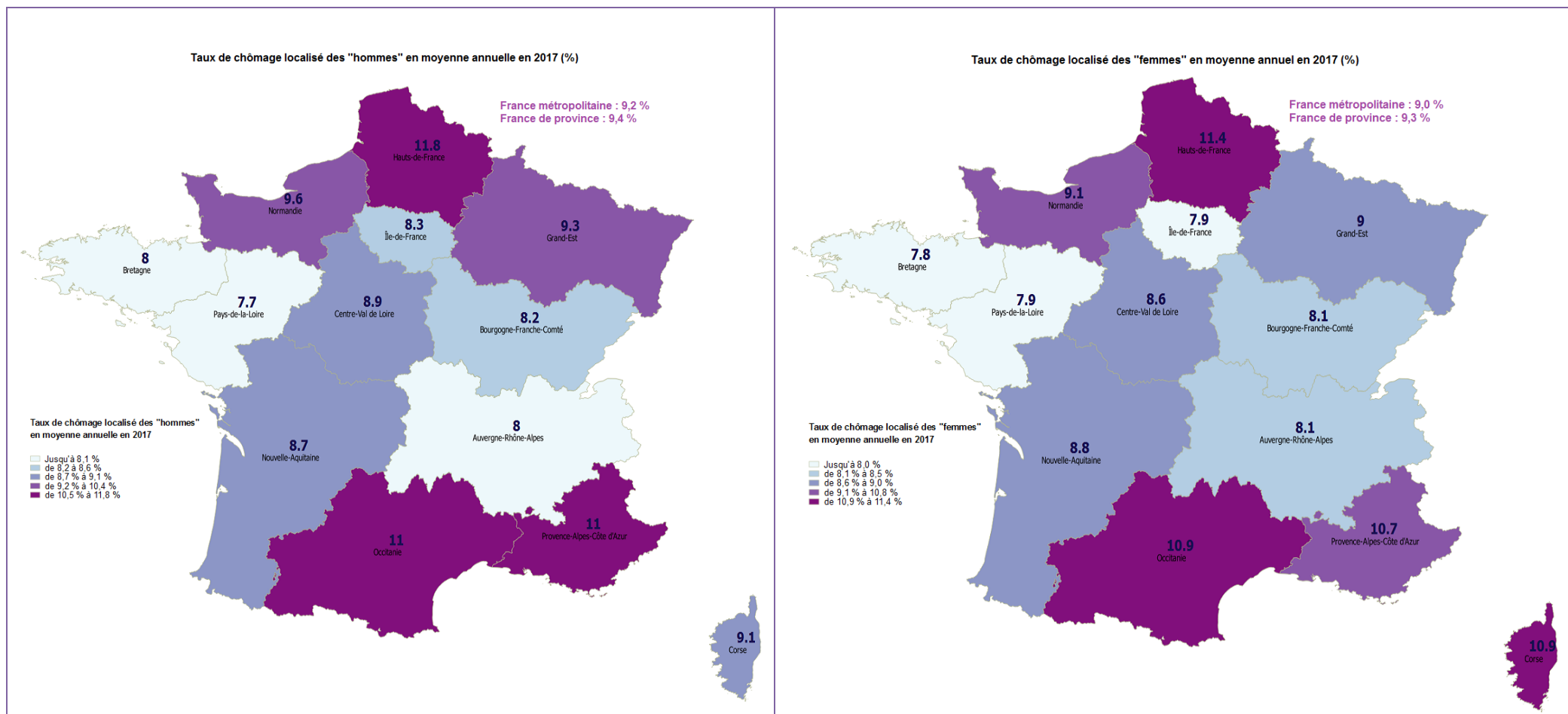
Taux de chômage localisé en moyenne annuelle en France métropolitaine en 2017 (%)



Source : Insee, taux de chômage localisés – Traitement CorsiStat

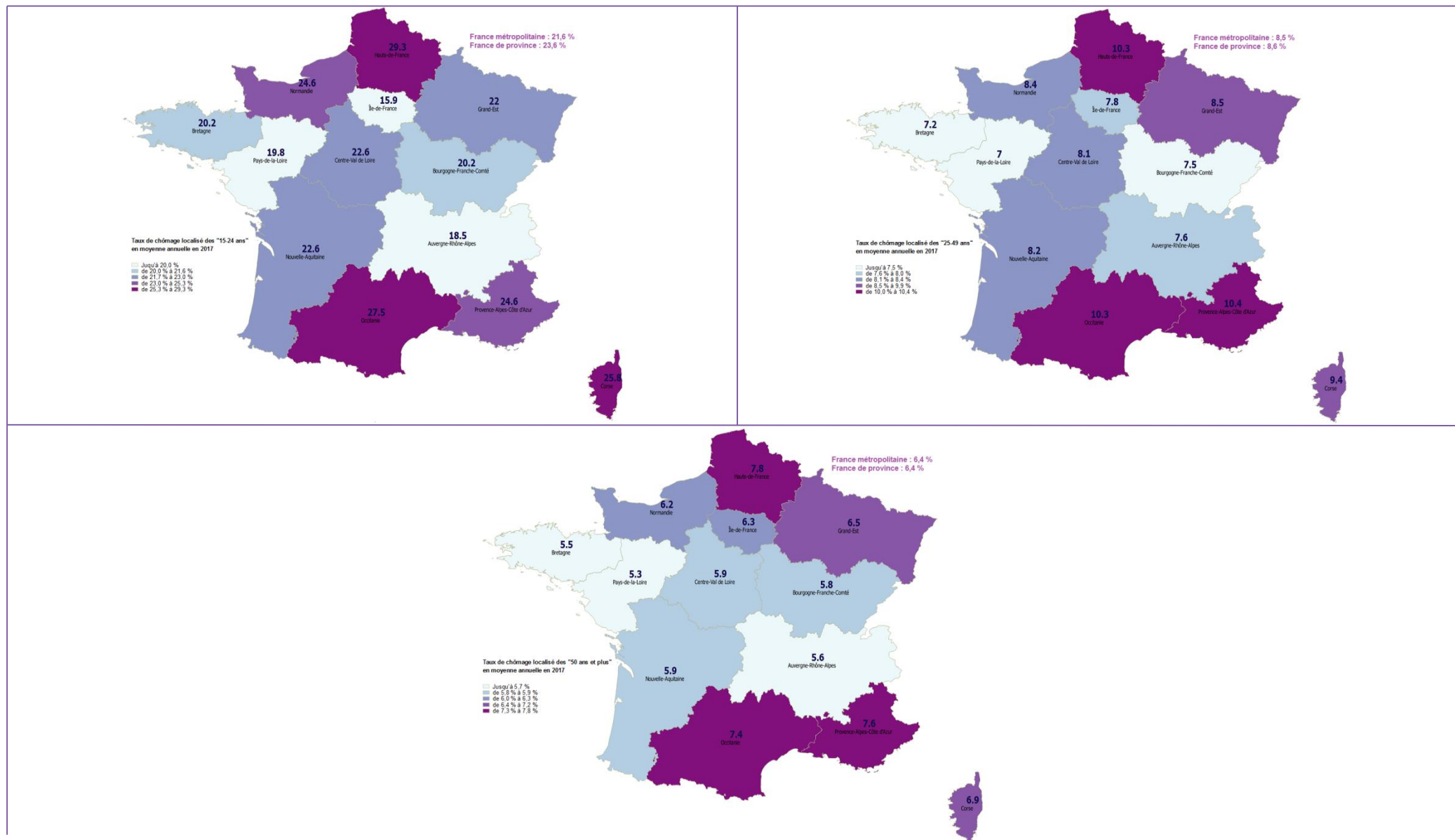


Taux de chômage localisé par « sexe » en moyenne annuelle en 2017 selon la région



Source : Insee, taux de chômage localisés – Traitement CorsiStat

Taux de chômage localisé par « tranche d'âges » en moyenne annuelle en 2017 selon la région



Source : Insee, taux de chômage localisés – Traitement CorsiStat

