

SUIVI DES PRIX DANS LA  
GRANDE DISTRIBUTION

FÉVRIER 2020

## SOMMAIRE

Niveau des prix et évolution	Page 2
Les différents types de circuits	Page 2
Analyse par famille de produits	Page 2-3



Source ; aquahela

## Un second bilan des relevés généralisés à 31 magasins encourageant

Au mois de février 2020, l'opération de suivi de mise en oeuvre de la mise en place d'un panier à prix garantis se poursuit. Depuis le mois dernier, l'analyse porte sur **31 magasins** des enseignes Auchan, Carrefour, Casino et E.Leclerc et plus 21. Ceux-ci font l'objet de relevés de prix sur une sélection de près de 200 produits.

Ce second bilan permet de confirmer qu'une grande majorité des produits sélectionnés sont vendus sous le seuil

du premier quartile pour l'ensemble des magasins.

Par ailleurs, l'analyse globale des prix montre une **baisse peu significative de 0,1%** par rapport au mois de janvier 2020 avec un repli coût observé dans la plupart des familles de produits.

**Définitions**

**Premier quartile (Q1)** : valeur au-dessous de laquelle se situent 25 % des prix les plus bas constatés en Province.

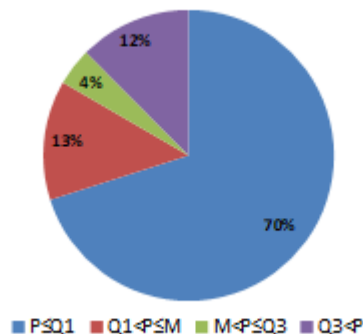
**Médiane (M)** : valeur au -dessous de laquelle se situe la moitié des prix relevés en Province.

**Troisième quartile (Q3)** : valeur au-dessus de laquelle se situent 25 % des prix les plus élevés constatés en Province.

## Niveau des prix et évolution

Au mois de février 2020, au total, 5 138 prix ont été relevés dans les 31 magasins des 4 enseignes signataires. Il apparaît que 70 % des produits ont une valeur inférieure ou égale au premier quartile contre une part de 69 % au mois précédent. Cette proportion est donc assez stable par rapport au mois dernier sachant 10 magasins ont été rajoutés au mois début 2020. De même, la part des produits apparaissant parmi les plus chers de Province est stable et s'établit à 12 %.

### Répartition des relevés selon les quartiles de Province



Source : Nielsen - Traitement CorsiStat

L'analyse du prix global du chariot de produits par magasin met en évidence la bonne tenue des enseignes par rapport aux prix pratiqués sur le continent puisque 20 des 31 établissements se classent parmi les 25 % les moins chers de Province et que deux des enseignes présentent une part de produits vendus à prix garantis proche de 80 % voire même supérieure.

L'observation du prix du chariot global, tous types de produits confondus, montre une légère diminution des prix de l'offre par rapport à janvier 2020 en Corse (-0,1 %). Sur le continent, les prix totaux des chariots-types correspondant à l'application des tarifs de Q1, M et Q3 diminue de 0,2 % aussi.

## Les différents types de circuits

Si l'on considère uniquement les hypermarchés, la part de produits dont la valeur est inférieure ou égale à Q1 passe de 70 % à 77 % tandis que dans les supermarchés elle

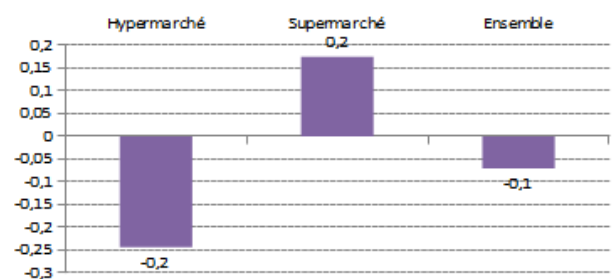
est de 60 %.

En termes d'évolution mensuelle, toutes marques confondues, les hypermarchés enregistrent une baisse de

0,1 % du coût global du chariot tandis que les supermarchés accusent une hausse de 0,2 %.

70 %  
des produits vendus  
parmi les moins chers  
de Province

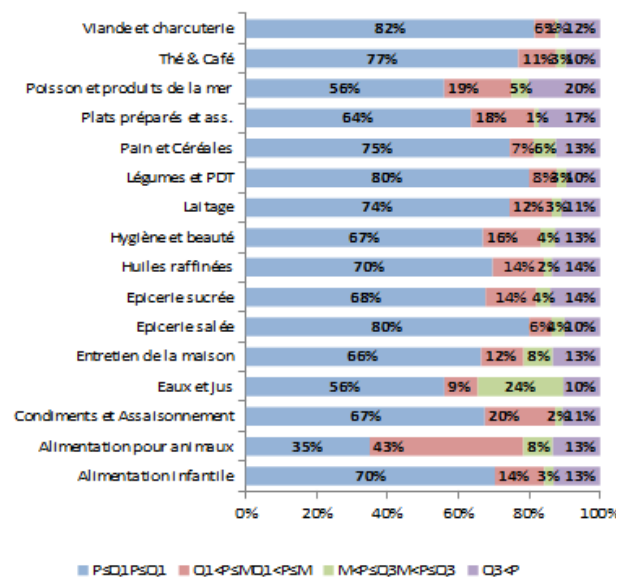
### Évolution des prix sur un mois par type de circuit (%)



Source : Nielsen - Traitement CorsiStat

## Analyse par famille de produits

### Distribution des relevés en fonction du prix et selon la famille de produits



Source : Nielsen - Traitement CorsiStat

Certains produits sont plus souvent vendus moins chers que sur le continent. C'est le cas par exemple des «viandes et charcuterie». 82 % des relevés se situent sous Q1. Dans la plupart des catégories de produits, cette part a augmenté avec une progression plus marquée pour les «Thés & cafés» (+13

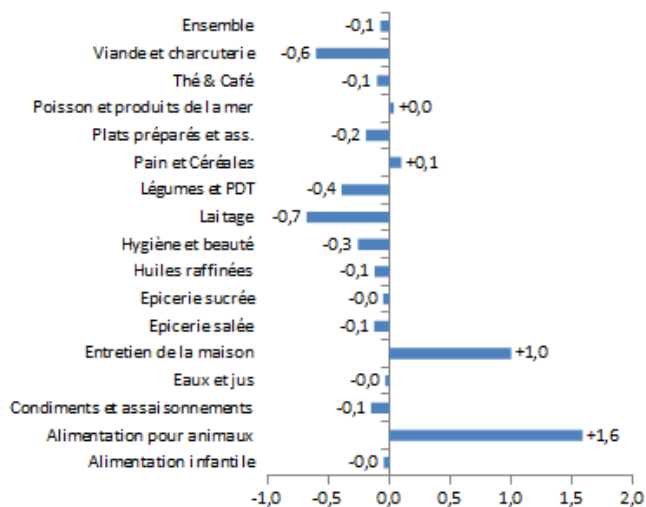
points).

À contrario, la famille des «poissons et produits de la mer» (surgelés) présente, la part la plus élevée de produits chers soit 20 %, en retrait de 15 points par rapport au mois de janvier 2020 toutefois.

En effet, à l'exception de «l'alimentation infantile», les proportions de produits vendus au-dessus de Q3 ont toutes diminué.

Par ailleurs, la majeure partie des familles de produits affiche une baisse de prix. Seules trois enregistrent une progression, la plus marquée étant de +1,6 % et concerne «l'alimentation pour animaux». Inversement, «les laitages» enregistrent la diminution la plus élevée (-0,7 %).

Évolution mensuelle des prix de l'offre par famille de produits



Source : Nielsen - Traitement CorsiStat

## Cartographie des magasins participants

