

SUIVI DES PRIX DANS LA GRANDE DISTRIBUTION

JUN 2020

SOMMAIRE

Niveau des prix et évolution	Page 2
Les différents types de circuits	Page 2
Analyse par famille de produits	Page 2-3



Source ; aquahela

La part des prix sous le premier quartile est stable tandis que le coût global du panier continue d'augmenter

Au mois de juin 2020, dans la continuité du mois précédent, l'analyse porte sur les **31 magasins** des enseignes Auchan, Carrefour, Casino et E.Leclerc.

Ce mois-ci, la répartition des prix en fonction des différents quartiles de prix relevés sur le continent se maintient.

Parallèlement, les prix **continuent d'augmenter (+1,6 %)**.

En revanche, sur le continent, les prix sont globalement stables. Cette inflation toujours imputable aux supermarchés, s'applique à la quasi totalité des familles de produits.

Définitions

Premier quartile (Q1) : valeur au-dessous de laquelle se situent 25 % des prix les plus bas constatés en Province.

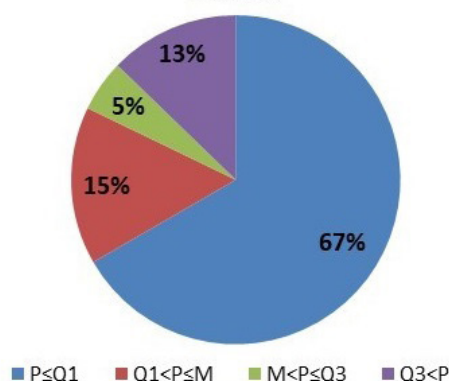
Médiane (M) : valeur au -dessous de laquelle se situe la moitié des prix relevés en Province.

Troisième quartile (Q3) : valeur au-dessus de laquelle se situent 25 % des prix les plus élevés constatés en Province.

Niveau des prix et évolution

Au mois de juin 2020, au total, **4 951 prix ont été relevés** dans les 31 magasins des 4 enseignes participantes. Leur répartition par rapport aux différents quartiles est identique à celle du mois précédent. Ainsi, il apparaît que **67 % des produits ont une valeur inférieure ou égale au premier quartile** tandis que la part des produits apparaissant parmi les plus chers de Province s'établit à 13 %.

Répartition des relevés selon les quartiles de Province



Source : Nielsen - Traitement CorsiStat

L'analyse du chariot de produits par magasin met en évidence que **25 des 31 établissements insulaires** présentent un coût global inférieur au panier médian du continent. Parmi eux, **18 se classent toujours parmi les 25 % les moins chers** de Province.

L'observation du prix du chariot global, tous types de produits confondus, montre une **hausse des prix** de l'offre pour le quatrième mois consécutif (+1,6 % par rapport à mai 2020) en Corse. En revanche, sur le continent, les prix totaux des chariots-types correspondant aux différents quartiles de prix sont relativement stables (-0,1 % pour Q1 et M et +0 % pour Q3).

Les différents types de circuits

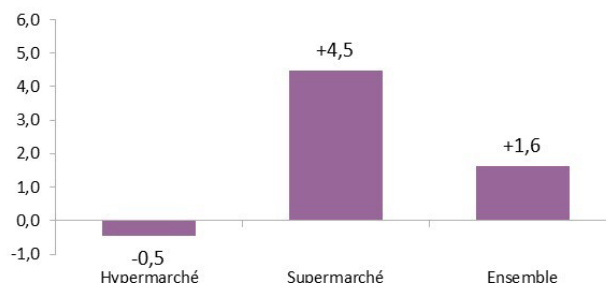
Si l'on considère uniquement les supermarchés, la part de produits dont la valeur est inférieure ou égale à Q1 passe de 67 % à 76 %. Cette part est stable par rapport au

mois précédent. Dans les supermarchés elle s'établit à 54 %, en diminution de 1 point.

**67 %
des produits vendus
parmi les moins chers
de Province**

Pour le second mois consécutif, les supermarchés affichent une **hausse des prix (+4,6 %)** toutes marques confondues, tandis que les hypermarchés enregistrent toujours une baisse du coût global du chariot (-0,5 %).

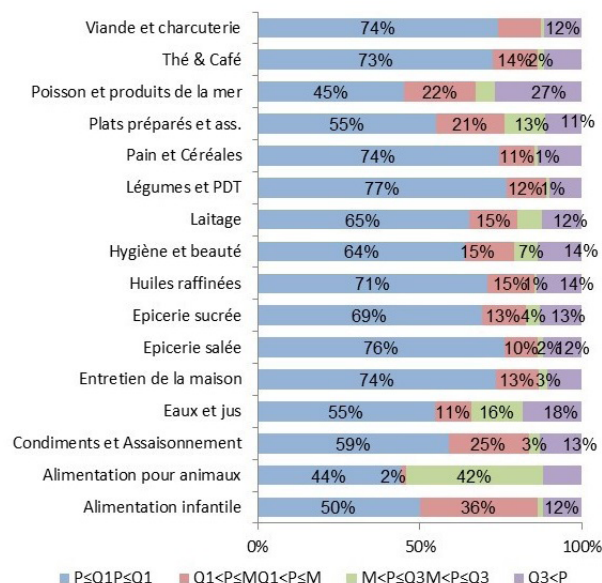
Évolution des prix sur un mois par type de circuit (%)



Source : Nielsen - Traitement CorsiStat

Analyse par famille de produits

Distribution des relevés en fonction du prix et selon la famille de produits



Source : Nielsen - Traitement CorsiStat

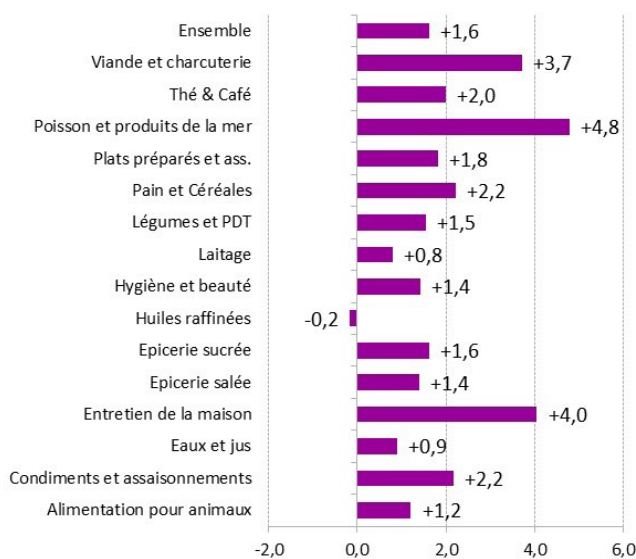
Certains produits sont **plus souvent vendus moins chers** que sur le continent. C'est le cas

par exemple des «Légumes et pdt» (77 %) et de «l'épicerie salée» (76 %). Au mois de juin, les proportions de produits vendus en-dessous de Q1 ont diminué dans la plupart des familles. Celle pour laquelle l'évolution est la plus prononcée est celle de «Hygiène et beauté» (-30 points) suivi de «Poissons et produits de la mer» (-29 points).

Seules deux catégories de produits affichent un repli de la part de prix sous Q1 : «Thé & café» (+57 pts) et «Entretien de la maison» (+8 pts).

Par ailleurs, en termes d'évolution des prix, la tendance reste la même que celle du mois précédent. A l'exception des «Huiles raffinées», toutes les familles accusent une hausse des prix, la plus marquée étant pour celle des «Poissons et produits de la mer» (+4,8 %) suivie des produits de l'«entretien de la maison» avec une inflation de 4 %.

Évolution mensuelle des prix de l'offre par famille de produits



Source : Nielsen - Traitement CorsiStat

Cartographie des magasins participants

