

# SUIVI DES PRIX DANS LA GRANDE DISTRIBUTION

SEPTEMBRE 2020

## SOMMAIRE

Niveau des prix et évolution	Page 2
Les différents types de circuits	Page 2
Analyse par famille de produits	Page 2-3



Source ; aquahela

## La hausse des prix se poursuit mais la part de produits vendus sous le seuil du premier quartile est quasi-stable

Au mois d'août 2020, dans la continuité du mois précédent, l'analyse porte sur les **31 magasins** des enseignes Auchan, Carrefour, Casino et E.Leclerc.

La **répartition des prix** en fonction des différents quartiles de prix relevés sur le continent est **sensiblement la même** que celle observée au cours des deux précédents mois. La part des produits vendus sous le seuil du premiers quartile s'établit à 66 %.

Parallèlement, les prix **aug-**

**mentent toujours en moyenne (+1,9 %).**

Cette inflation toujours imputable aux supermarchés, s'applique à **toutes les familles de produits.**

Sur le continent, le prix moyen du panier comprenant les articles les plus chers augmente aussi tandis que les paniers correspondant aux produits dont le prix se situe sous la médiane voient leurs prix moyens diminuer légèrement.

### Définitions

**Premier quartile (Q1)** : valeur au-dessous de laquelle se situent 25 % des prix les plus bas constatés en Province.

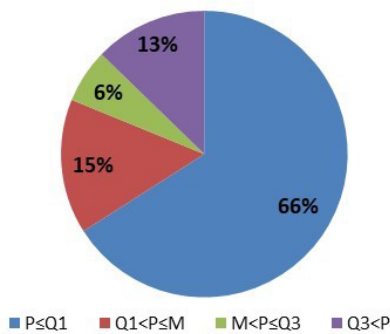
**Médiane (M)** : valeur au-dessous de laquelle se situe la moitié des prix relevés en Province.

**Troisième quartile (Q3)** : valeur au-dessus de laquelle se situent 25 % des prix les plus élevés constatés en Province.

## Niveau des prix et évolution

Au mois d'août 2020, au total, **5 112 prix ont été relevés** dans les 31 magasins des 4 enseignes participantes. La part de produits dont la valeur est inférieure ou égale au premier quartile diminue de 1 point sur un mois. Elle s'établit à **66 %**.

Répartition des relevés selon les quartiles de Province



Source : Nielsen - Traitement CorsiStat

L'analyse du chariot de produits par magasin met en évidence que **25 des 31 établissements insulaires** présentent un coût global inférieur au panier médian du continent. Parmi eux, **16 se classent toujours parmi les 25 % les moins chers** de Province contre 19 au mois précédent.

L'observation du prix du chariot global, tous types de produits confondus, montre une **hausse des prix** de l'offre depuis 6 mois (+1,9 % par rapport à juillet 2020) en Corse. Sur le continent, contrairement au mois de juillet, les prix totaux des chariots-types correspondant au premier quartile et à la médiane de prix diminuent (-0,1 % pour Q1 et -0,2 % pour M; +0,1 % pour Q3).

## Les différents types de circuits

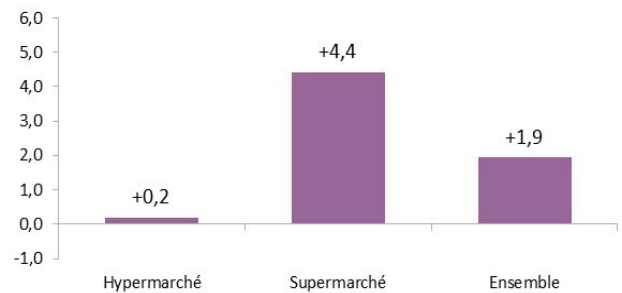
Si l'on considère uniquement les hypermarchés, la part de produits dont la valeur est inférieure ou égale à Q1 passe de 66 % à 72 % contre 73 % en juillet et 76% en juin. Dans les supermarchés elle s'établit à 57 %, en diminution de 1 point.

Pour le quatrième mois consécutif, les su-

permarchés affichent une hausse des prix marquée (+4,4 %) toutes marques confondues. Pour les hypermarchés la progression est moins marquée (+0,2 % après +0,1 %).

**66 %  
des produits vendus  
parmi les moins chers  
de Province**

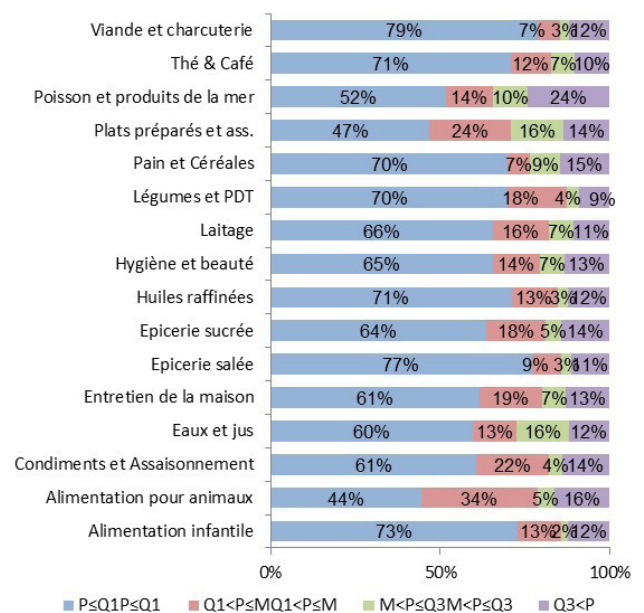
Évolution des prix sur un mois par type de circuit (%)



Source : Nielsen - Traitement CorsiStat

## Analyse par famille de produits

### Distribution des relevés en fonction du prix et selon la famille de produits



Source : Nielsen - Traitement CorsiStat

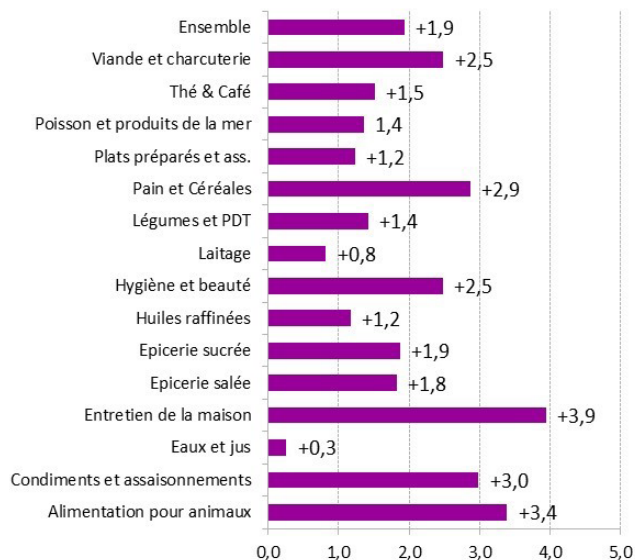
Certains produits sont **plus souvent vendus moins chers** que sur le continent. C'est le cas par exemple des «**Viandes et charcuterie**» (79 %). Les proportions de produits vendus en-dessous de Q1 accusent une baisse dans la moitié des familles de produits. les

plus marquées concernent les familles de l'Alimentation pour animaux (-24 points) et des légumes et PDT (-9 points).

A contrario, les eaux et jus voient cette part augmenter significativement (+13 points).

Par ailleurs, en termes d'évolution des prix, ce mois-ci, toutes les familles accusent une hausse des prix, la plus marquée étant à nouveau pour les produits de l'«entretien de la maison» avec une inflation de 3,9 %.

Évolution mensuelle des prix de l'offre par famille de produits



Source : Nielsen - Traitement CorsiStat

## Cartographie des magasins participants

