

# SUIVI DES PRIX DANS LA GRANDE DISTRIBUTION




#CORSISTAT

observation économique territoriale



## SOMMAIRE

- 
- 1 Introduction**
  - 2 Niveau des prix & évolution**
  - 3 Les différents types de circuits**
  - 4 Analyse par famille de produits**



## INTRODUCTION



### MOINS DE PRODUITS VENDUS SOUS LE SEUIL DES 25 % LES PLUS BAS MALGRÉ UN MAINTIEN DU NIVEAU GÉNÉRAL DES PRIX DU PANIER

Au mois d'avril 2021, dans la continuité du mois précédent, l'analyse porte sur **30 magasins** des enseignes Auchan, Carrefour, Casino et E.Leclerc.

La part des produits vendus sous le seuil du premier quartile s'établit à **56 %** et diminue ainsi de 5 points. Globalement, **les prix** du chariot-type **sont stables** par rapport au mois de mars 2021 comme au mois précédent.

Sur le continent, les prix moyens des paniers correspondant aux différents quartiles sont relativement stables également.

Ce mois-ci, la majeure partie des familles de produits enregistrent une baisse de la part des prix respectant le seuil fixé par la charte contrairement au mois précédent. Enfin, en évolution annuelle, les prix affichent un léger repli de 0,1 %.

#### Définitions

**Premier quartile (Q1)** : valeur au-dessous de laquelle se situent 25 % des prix les plus bas constatés en Province.

**Médiane (M)** : valeur au-dessous de laquelle se situe la moitié des prix relevés en Province.

**Troisième quartile (Q3)** : valeur au-dessus de laquelle se situent 25 % des prix les plus élevés constatés en Province.

## NIVEAU DES PRIX ET ÉVOLUTION

Au mois d'avril 2021, au total, **4 777 prix ont été relevés** dans les 30 magasins des 4 enseignes participantes.

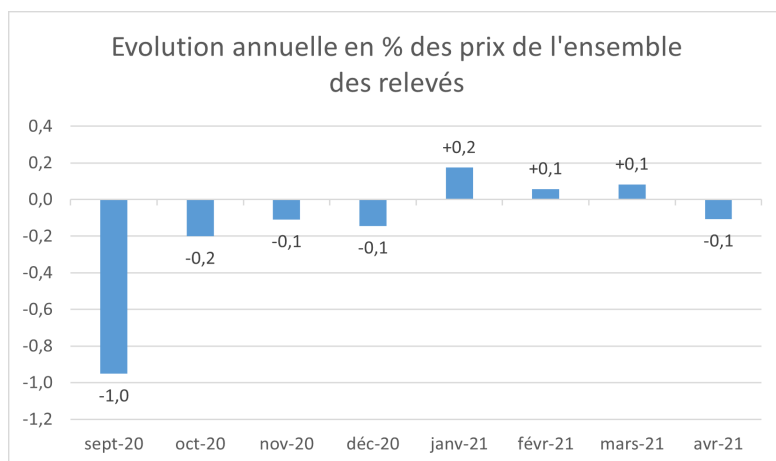
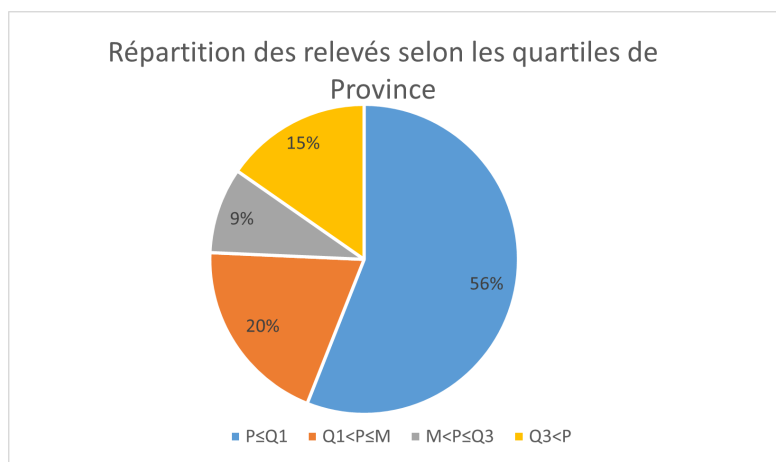
La répartition selon les différents quartiles met en évidence un nouveau recul de la part des prix vendus parmi les moins chers de Province renouant avec la tendance de la fin d'année 2020. Celle-ci s'établit à **56 %**, soit 5 points de moins qu'au mois précédent. À noter cependant que près de 80 % des produits de l'enquête présentent toujours un prix inférieur à la médiane des prix relevés en Province. La part de produits vendus parmi les plus chers de Province a toutefois augmenté de 2 points se situant à 15 %.

L'analyse du chariot de produits par magasin met en évidence que **24 des 30 établissements** insulaires présentent un coût global inférieur au panier médian du continent. Parmi eux, **15 se situent parmi les 25 % les moins chers** de Province, soit 1 de moins qu'au mois de mars 2021 et 5 de moins que l'an passé.

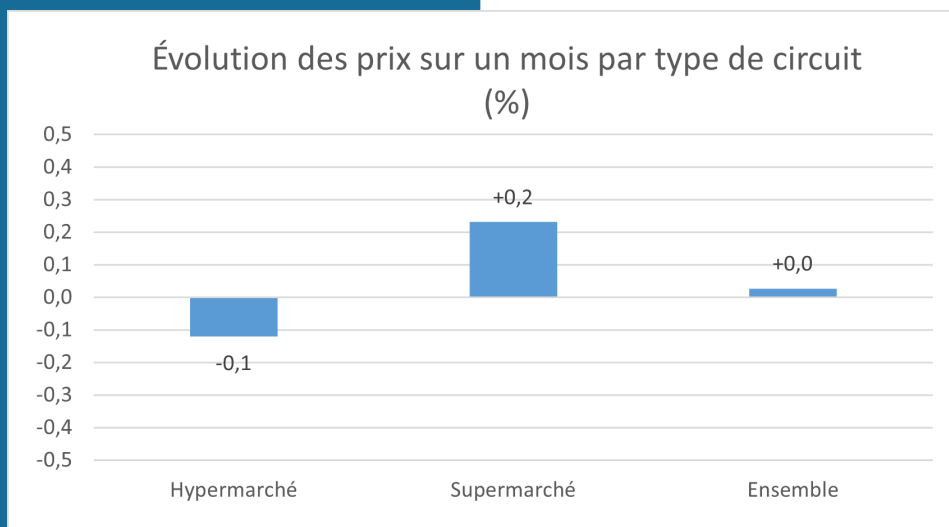
L'observation du prix du chariot global, tous types de produits confondus, affiche un **maintien** des prix pour le second mois consécutif. Sur le continent, les prix totaux des chariots-types correspondant à l'application des différents quartiles de prix pour chaque produit affichent également une relative stabilité.

**Sur un an**, globalement, les prix **diminuent (-0,1 %)** contrairement aux trois mois précédents.

**56 %**  
DES PRODUITS VENDUS PARMIS LES  
MOINS CHERS DE PROVINCE



## LES DIFFÉRENTS TYPE DE CIRCUITS



Source : Nielsen - Traitement CorsiStat

Toutefois, les tendances peuvent varier selon l'enseigne ou le type de circuits considéré.

Si l'on considère uniquement les **hypermarchés**, la part de produits dont la valeur est inférieure ou égale à Q1 passe de 56 % à **67 %** en repli de 2 points par rapport au mois de mars 2021.

Dans les **supermarchés**, elle se diminue également passant de 49 % à **44 %**, soit un écart significatif de 23 points.

En termes d'évolution des prix, alors que les hypermarchés enregistrent une légère baisse de 0,1 %, les supermarchés accusent une inflation de 0,2 %.

## ANALYSE PAR FAMILLE DE PRODUITS

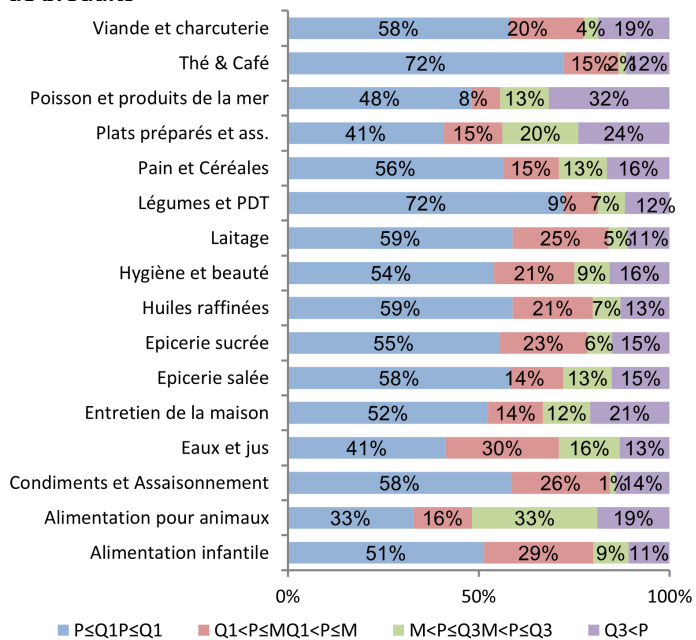
Certains produits sont plus souvent vendus moins chers que sur le continent. C'est le cas par exemple de ceux de la catégorie des **thés & café** ou **légumes et PDT** qui présentent une proportion de produits vendus sous le seuil de Q1 de 72 %, la plus élevée.

Au mois d'avril 2021, la plupart des familles de produits enregistrent une **baisse** de cette part contrairement au mois précédent, la plus marquée étant attribuée aux **Eaux et jus** (-23 points / mars 2021). Seuls, **les légumes et PDT** affichent une hausse de cette part (+5 points sur un mois) tandis les familles des **Thés & cafés, huiles raffinées et pains et céréales** enregistrent un maintien.

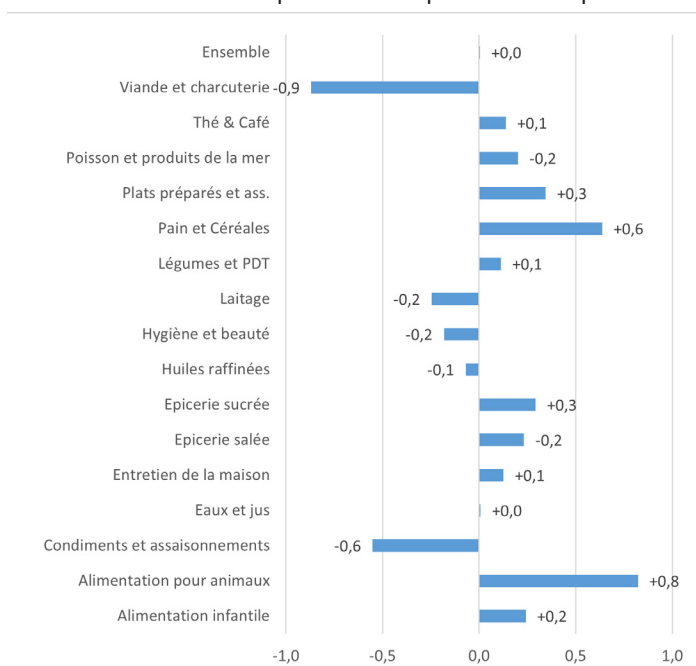
Par ailleurs, en termes d'évolution, le **niveau des prix** évolue de différentes manières selon les catégories de biens considérées. La baisse des prix la plus marquée est attribuée à celle de la **viande et charcuterie** pour laquelle une **baisse de 0,9 %** sur un mois est observée tandis que celle de **l'alimentation pour animaux** accuse une **inflation de 0,8 %**.

### RÉDUCTION DE LA PART DES PRODUITS VENDUS SOUS Q1

Distribution des relevés en fonction du prix et selon la famille de produits



Évolution mensuelle des prix de l'offre par famille de produits



## CARTOGRAPHIE DES ACTEURS

### Agence de Développement Économique de la Corse

Corsica Statistica

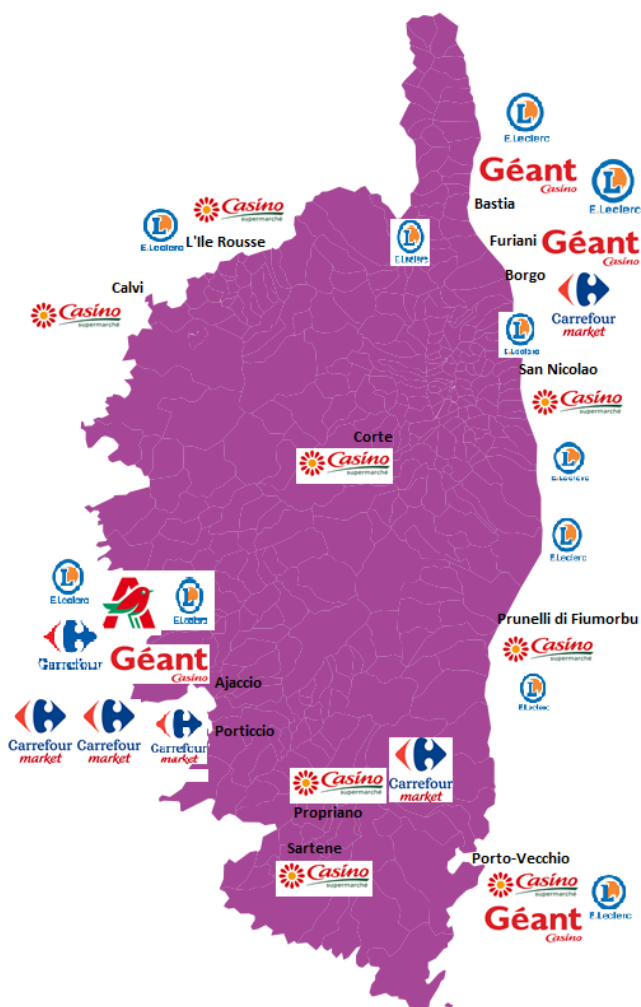
Antenne de Bastia

Maison du parc technologique/ZA d'Erbajolo  
20600 Bastia

Téléphone : 04 95 50 91 38

internet : [http://www.adec.corsica/Corsica-Statistica\\_r30.html](http://www.adec.corsica/Corsica-Statistica_r30.html)

Mel : lena.serdjanian@adec.corsica



## Éléments de méthodologie

En application de la mission qui lui a été assignée par la délibération de l'Assemblée de Corse du 29 juillet 2016 N°16/177AC, Corsica Statistica s'est vu confié la mise en place du dispositif, ainsi que le suivi des prix pour le compte de la Collectivité de Corse.

Les prix des produits inclus dans le panier sont relevés mensuellement dans chaque magasin de façon indépendante par le Cabinet Nielsen ainsi que dans les mêmes enseignes du France de Province depuis le mois de septembre 2019.

Un tableau est livré pour chaque enseigne en détaillant le prix pratiqué pour chaque produit choisi ainsi que le premier quartile Q1 (seuil des 25 % des prix les plus bas), la médiane M (seuil de la moitié des prix les plus bas), et la troisième quartile Q3 (seuil des 25 % des prix les plus élevés) des prix pour la France de Province, depuis fin octobre.

Le premier quartile est alors communiqué aux différents magasins afin qu'ils adaptent leurs prix et une synthèse mensuelle est transmise au cabinet du Président du Conseil Exécutif.