



CULLETTIVITÀ DI CORSICA
Cunsigliu Esecutivu

COLLECTIVITE DE CORSE
Conseil Exécutif

ARRETE N° 20/1428CE DU PRESIDENT DU CONSEIL EXECUTIF DE CORSE

L'an deux mille vingt, le vingt huit juillet, le Conseil Exécutif s'est réuni Bastia, sous la présidence de M. Gilles SIMEONI, Président du Conseil Exécutif de Corse.

ETAIENT PRESENTS : Mmes et MM.

Jean BIANCUCCI, Vanina BORROMEI, Josepha GIACOMETTI-PIREDDA, Lauda GUIDICELLI, Saveriu LUCIANI, Marie-Antoinette MAUPERTUIS, Lionel MORTINI, François SARGENTINI,

ETAIENT ABSENTS : Mmes et MM.

Jean-Christophe ANGELINI, Bianca FAZI

LE PRESIDENT DU CONSEIL EXECUTIF DE CORSE

VU le Code général des collectivités territoriales, et notamment ses articles L.4421-1 à L.4426-1 et R.4421-1 à D.4425-53,

VU la délibération n° 18/139 AC de l'Assemblée de Corse du 30 mai 2018 portant adoption du règlement budgétaire et financier de la Collectivité de Corse,

VU la délibération n° 20/028 AC de l'Assemblée de Corse du 13 février 2020 adoptant le budget primitif de la Collectivité de Corse pour l'exercice 2020,

VU la délibération n° 20/089 AC de l'Assemblée de Corse du 30 juin 2020 approuvant la mise en oeuvre d'un fonds de sauvegarde économique territoriale (« FONDS SALVEZZA »),

VU l'arrêté n° 20/1367 CE du Président du Conseil exécutif de Corse du 21 juillet 2020 précisant les modalités d'application du fonds SALVEZZA,

SUR rapport du Président du Conseil Exécutif de Corse,

APRES EN AVOIR DELIBERE EN CONSEIL EXECUTIF DE CORSE

Comité de massif
(SGCE – RAPPORT N° 3957)

ARTICLE PREMIER :

ANNULE ET REMPLACE l'arrêté n° 20/1367 CE du Président du Conseil exécutif de Corse du 21 juillet 2020 précisant les modalités d'application du fonds SALVEZZA.

ARTICLE 2 :

APPROUVE le rattachement du fonds SALVEZZA au programme 3133 Comité de massif.

ARTICLE 3 :

DIT que le fonds sera ouvert sur les seuls crédits du fonds Montagne pour permettre sa mise en œuvre en attendant les ajustements qui interviendront au BS 2020.

ARTICLE 4 :

DIT que l'Agence de Développement Economique de la Corse est chargée de l'instruction des dossiers de demande d'aide, en lien avec l'Agence de Tourisme de la Corse, et que la Direction de l'attractivité des dynamiques territoriales de la politique de l'habitat et du logement sera chargée de liquider les dépenses relatives au fonds SALVEZZA.

ARTICLE 5 :

DIT que le fonds sera ouvert aux bénéficiaires le 20 juillet 2020.

ARTICLE 6 :

DIT que la date d'ouverture pourra être repoussée fin juillet si les circonstances l'exigent.

ARTICLE 7 :

APPROUVE le processus simplifié d'instruction des demandes du dépôt au paiement de l'aide, tel que figurant en annexe 1 de la présente délibération.

ARTICLE 8

APPROUVE la liste des communes éligibles au fonds, en complément de la carte figurant en annexe de la délibération n°20/089 AC, la liste des statuts juridiques éligibles au volet « Economique », ainsi que la liste des statuts juridiques éligibles au volet « Emploi » telles qu'annexées à la présente délibération.

ARTICLE 9

DIT que l'attribution des aides entraîne l'acceptation du bénéficiaire quant aux conditions de contrôle que l'ADEC ou l'ATC seraient en mesure de diligenter.

ARTICLE 10

DIT que ces contrôles seront notamment réalisés conformément aux dispositions prévues par le SRDE2I et la délibération n° 17.21 CA du Conseil d'Administration de l'ADEC en date du 29 mai 2017.

ARTICLE 11 :

La présente délibération fera l'objet d'une publication au recueil des actes administratifs de la Collectivité de Corse.

AIACCIU, le 28 juillet 2020

Le Président du Conseil Exécutif de Corse,
U Presidente



Gilles SIMEONI

Processus simplifié d'instruction des ...



Pétitionnaire - Dépôt des demandes sur la plateforme MGDIS SALVEZZA

ADEC - Instruction des demandes

ADEC - Transmission de la liste des demandes à arbitrer à Mme la Présidente de L'ATC

ADEC - Transmission de la liste des demandes à arbitrer à la DDT pour rédaction du rapport de présentation en Conseil exécutif



DDT - Réception de l'arrêté délibéré pour validation des demandes et génération des documents financiers à transmettre à la direction de la qualité des comptes

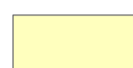

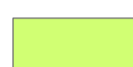




DQC - Après examen de la validité des documents reçus, transmission du tout à la Pairie régionale pour paiement des aides

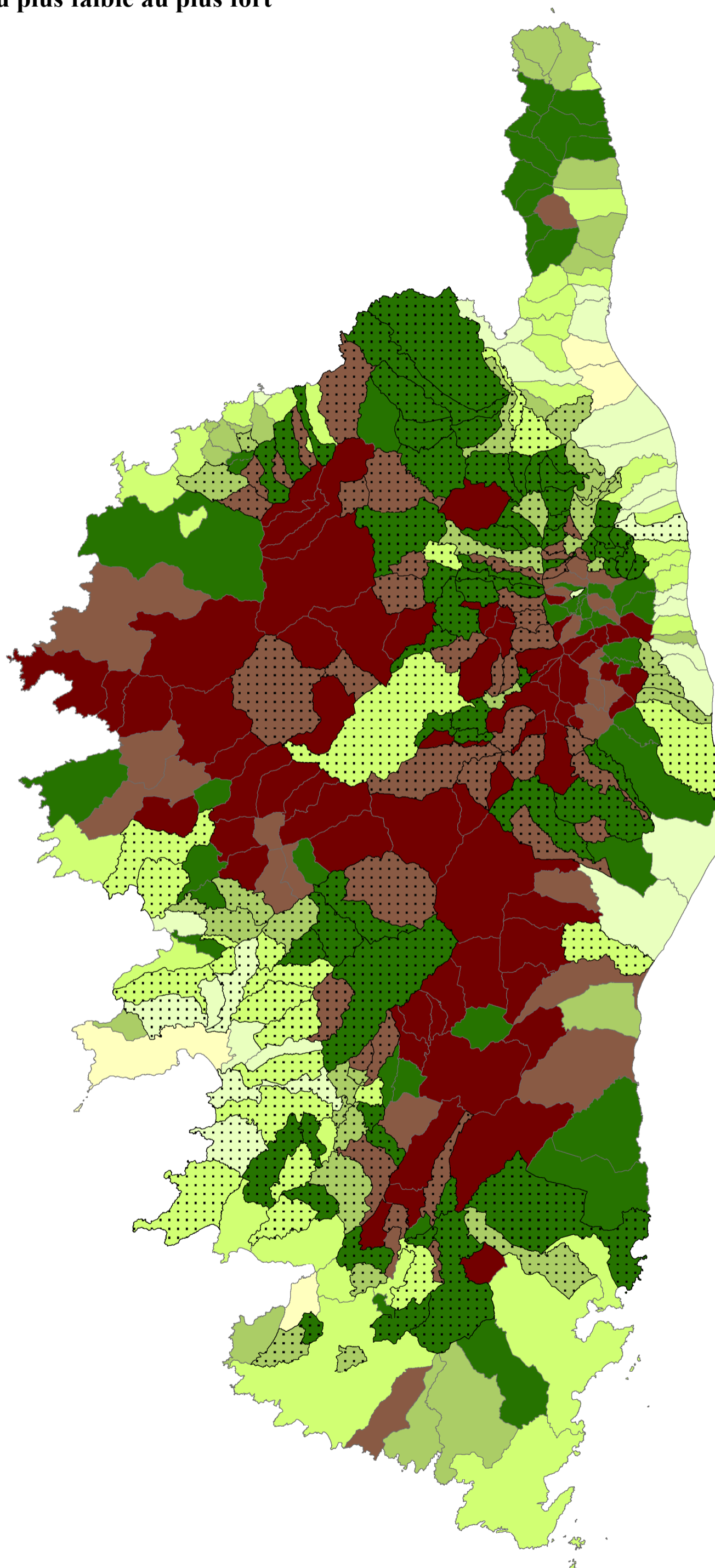


...

 Altitude du chef-lieu supérieure à 350m

Niveau de contrainte du plus faible au plus fort

-  de 1 à 1,5
-  de 1,5 à 2
-  de 2 à 2,5
-  de 2,5 à 3
-  de 3 à 3,5
-  de 3,5 à 4
-  au dessus de 4



FONDU DI SALVEZZA ECONOMICA TERRITORIALE
 (« FONDS SALVEZZA »)

FONDS DE SAUVEGARDE ECONOMIQUE TERRITORIALE
 (« FONDS SALVEZZA »)

Liste des communes éligibles à la bonification de l'aide du fonds SALVEZZA Volets « Economique » et volet « Emploi » (230 communes):

NOM	nom_corse	Code commune	Score de contrainte	Intégration pour altitude du chef-lieu au-dessus de 350m
Aghione	Aghjone	2B002	de 3 à 3,5	
Aiti	Aiti	2B003	de 3 à 3,5	OUI
Alando	Alandu	2B005	de 3 à 3,5	OUI
Albertacce	Albertacce	2B007	de 3,5 à 4	OUI
Altagène	Altaghjè	2A011	de 3 à 3,5	OUI
Altiani	Altiani	2B012	de 3,5 à 4	OUI
Alzi	L'Alzi	2B013	au dessus de 4	OUI
Ampriani	Ampriani	2B015	au dessus de 4	OUI
Antisanti	Antisanti	2B016	de 3 à 3,5	OUI
Arbori	Arburi	2A019	de 3 à 3,5	OUI
Argiusta-Moriccio	Arghjusta è Muricciu	2A021	de 3 à 3,5	OUI
Arro	Arru	2A022	de 3 à 3,5	OUI
Asco	Ascu	2B023	au dessus de 4	OUI
Aullène	Auddè	2A024	au dessus de 4	OUI
Avapessa	Avapessa	2B025	de 3 à 3,5	
Azzana	Azzana	2A027	de 3,5 à 4	OUI
Balogna	Balogna	2A028	au dessus de 4	OUI
Barrettali	Barrettali	2B030	de 3 à 3,5	
Bastelica	Bastelica	2A031	de 3 à 3,5	OUI
Bigorno	Bigornu	2B036	de 3 à 3,5	OUI
Bilia	Bilia	2A038	de 3 à 3,5	OUI
Bocognano	Bucugnà	2A040	de 3,5 à 4	OUI
Bustanico	Bustanicu	2B045	au dessus de 4	OUI
Cagnano	Cagnanu	2B046	de 3 à 3,5	
Calacuccia	Calacuccia	2B047	de 3,5 à 4	OUI
Calenzana	Calinzana	2B049	de 3 à 3,5	
Cambia	Cambia	2B051	de 3,5 à 4	OUI
Campana	A Campana	2B052	au dessus de 4	OUI
Campi	Campi	2B053	au dessus de 4	OUI
Campile	Campile	2B054	de 3 à 3,5	OUI
Campitello	Campitellu	2B055	de 3 à 3,5	OUI
Canari	Canari	2B058	de 3 à 3,5	
Canavaggia		2B059	au dessus de 4	OUI

NOM	nom_corse	Code commune	Score de contrainte	Intégration pour altitude du chef-lieu au-dessus de 350m
Carbini	Carbini	2A061	au dessus de 4	OUI
Carbuccia	Carbuccia	2A062	de 3 à 3,5	OUI
Carcheto-Brustico	Carchetu è Brusticu	2B063	de 3,5 à 4	OUI
Cargiaca	Carghjaca	2A066	de 3,5 à 4	OUI
Carpineto	U Carpinetu	2B067	de 3 à 3,5	OUI
Carticasi	Carticasi	2B068	de 3,5 à 4	OUI
Casalabriva	Casalabriva	2A071	de 3 à 3,5	OUI
Casalta	A Casalta	2B072	de 3 à 3,5	OUI
Casamaccioli	Casamacciuli	2B073	au dessus de 4	OUI
Casanova	A Casanova	2B074	de 3 à 3,5	OUI
Casevecchie	E Casevechje	2B075	de 3,5 à 4	OUI
Castellare-di-Mercurio	U Castellà di Mercuriu	2B078	de 3,5 à 4	OUI
Castello-di-Rostino	Castellu di Rustinu	2B079	de 3 à 3,5	OUI
Castifao	Castifau	2B080	de 3,5 à 4	OUI
Castiglione	Castiglione	2B081	de 3,5 à 4	OUI
Castineta	Castineta	2B082	de 3,5 à 4	OUI
Castirla	Castirla	2B083	au dessus de 4	OUI
Cateri	I Catari	2B084	de 3 à 3,5	
Chisa	Chisà	2B366	au dessus de 4	OUI
Ciamannacce	Ciamannaccia	2A089	au dessus de 4	OUI
Cognocoli-Monticchi	Cugnocolu è Muntichji	2A091	de 3 à 3,5	OUI
Conca	Conca	2A092	de 3 à 3,5	
Corrano	Currà	2A094	de 3 à 3,5	OUI
Corscia	Corscia	2B095	au dessus de 4	OUI
Cozzano	Cuzzà	2A099	de 3 à 3,5	OUI
Cristinacce	E Cristinacce	2A100	au dessus de 4	OUI
Croce	A Croce	2B101	de 3,5 à 4	OUI
Crocicchia	A Crucichja	2B102	de 3 à 3,5	OUI
Erbajolo	Erbaghjolu	2B105	de 3,5 à 4	OUI
Érone	Erone	2B106	au dessus de 4	OUI
Évisa	Evisa	2A108	au dessus de 4	OUI
Felce	Felce	2B111	au dessus de 4	OUI
Feliceto	U Filicetu	2B112	de 3 à 3,5	OUI
Ficaja	Ficaghja	2B113	de 3,5 à 4	OUI
Foce	Foci è Bilzesi	2A115	de 3 à 3,5	OUI
Focicchia	Fughjichja	2B116	au dessus de 4	OUI
Forciolo	U Furciolu	2A117	de 3 à 3,5	OUI
Fozzano	Fozzà	2A118	de 3 à 3,5	OUI
Frasseto	Frassetu	2A119	de 3,5 à 4	OUI
Galéria	Galeria	2B121	de 3,5 à 4	
Gavignano	Gavignanu	2B122	de 3 à 3,5	OUI
Ghisoni	Ghisoni	2B124	au dessus de 4	OUI
Giocatojo	Ghjucatoghju	2B125	de 3,5 à 4	OUI

NOM	nom_corse	Code commune	Score de contrainte	Intégration pour altitude du chef-lieu au-dessus de 350m
Giuncaggio	Ghjuncaghju	2B126	de 3,5 à 4	OUI
Granace	Granaccia	2A128	de 3 à 3,5	
Guagno	Guagnu	2A131	au dessus de 4	OUI
Guargualé	Guargualè	2A132	de 3 à 3,5	OUI
Guitera-les-Bains	A Vuttera	2A133	au dessus de 4	OUI
Isolaccio-di-Fiumorbo	L'Isulacciu di Fiumorbu	2B135	au dessus de 4	OUI
La Porta	A Porta	2B246	de 3,5 à 4	OUI
Lama	Lama	2B136	de 3 à 3,5	OUI
Lano	Lanu	2B137	au dessus de 4	OUI
Lento	Lentu	2B140	de 3 à 3,5	OUI
Letia	Letia	2A141	au dessus de 4	OUI
Levie	Livia	2A142	de 3 à 3,5	OUI
Loreto-di-Casinca	Loretu di Casinca	2B145	de 3 à 3,5	OUI
Loreto-di-Tallano	Laretu d'Attallà	2A146	de 3,5 à 4	
Lozzi	Lozzi	2B147	au dessus de 4	OUI
Lugo-di-Nazza	U Lugu di Nazza	2B149	de 3,5 à 4	OUI
Luri	Luri	2B152	de 3 à 3,5	
Manso	U Mansu	2B153	au dessus de 4	
Marignana	Marignana	2A154	de 3,5 à 4	OUI
Matra	Matra	2B155	de 3,5 à 4	OUI
Mausoléo	U Musuleu	2B156	au dessus de 4	OUI
Mazzola	A Mazzola	2B157	au dessus de 4	OUI
Mela	Mela	2A158	de 3,5 à 4	OUI
Meria	Meria	2B159	de 3 à 3,5	
Moca-Croce	Macà è Croci	2A160	de 3,5 à 4	OUI
Moïta	Moita	2B161	de 3,5 à 4	OUI
Moltifao	Moltifau	2B162	de 3 à 3,5	OUI
Monacia-d'Aullène	A Munacia d'Auddè	2A163	de 3,5 à 4	
Monacia-d'Orezza	A Munacia d'Orezza	2B164	de 3,5 à 4	OUI
Morsiglia	Mursiglia	2B170	de 3 à 3,5	
Muracciole	E Muracciole	2B171	au dessus de 4	OUI
Muro	Muru	2B173	de 3,5 à 4	OUI
Murzo	Murzu	2A174	au dessus de 4	
Nessa	Nesce	2B175	de 3,5 à 4	OUI
Nocario	Nucariu	2B176	de 3,5 à 4	OUI
Noceta	Nuceta	2B177	de 3,5 à 4	OUI
Nonza	Nonza	2B178	de 3 à 3,5	
Novale	A Nuvale	2B179	au dessus de 4	OUI
Novella	Nuvella	2B180	de 3 à 3,5	
Occhiatana	Ochjatana	2B182	de 3 à 3,5	OUI
Ogliastro	Ogliastru	2B183	de 3 à 3,5	
Olcani	Olcani	2B184	de 3,5 à 4	OUI
Olivese	Livesi	2A186	de 3,5 à 4	OUI

NOM	nom_corse	Code commune	Score de contrainte	Intégration pour altitude du chef-lieu au-dessus de 350m
Olmata-di-Capocorso	Olmata di Capicorsu	2B187	de 3 à 3,5	
Olmi-Cappella	Olmi è Cappella	2B190	au dessus de 4	OUI
Omessa	Omessa	2B193	de 3 à 3,5	OUI
Ortale	L'Ortale	2B194	de 3 à 3,5	OUI
Ortiporio	Ortiporiu	2B195	de 3 à 3,5	OUI
Orto	Ortu	2A196	au dessus de 4	OUI
Osani	Osani	2A197	au dessus de 4	
Ota	Ota	2A198	de 3,5 à 4	
Palasca	Palasca	2B199	de 3,5 à 4	OUI
Palneca	Palleca	2A200	au dessus de 4	OUI
Pancheraccia	A Pancheraccia	2B201	de 3 à 3,5	OUI
Parata	A Parata	2B202	de 3,5 à 4	OUI
Partinello	Partinellu	2A203	au dessus de 4	
Pastricciola	Pastricciola	2A204	au dessus de 4	OUI
Penta-Acquatella	Penta è Acquatella	2B206	de 3,5 à 4	OUI
Perelli	I Pirelli	2B208	de 3,5 à 4	OUI
Pero-Casevecchie	Peru è Casevechje	2B210	de 3 à 3,5	OUI
Piana	A Piana	2A212	de 3 à 3,5	OUI
Pianello	U Pianellu	2B213	au dessus de 4	OUI
Piano	U Pianu	2B214	de 3 à 3,5	OUI
Piazzali	I Piazzali	2B216	de 3 à 3,5	OUI
Piazzole	E Piazzole	2B217	de 3 à 3,5	OUI
Piedicorte-di-Gaggio	Pedicorti di Caghju	2B218	au dessus de 4	OUI
Piedicroce	Pedicroce	2B219	de 3 à 3,5	OUI
Piedipartino	U Pedipartinu	2B221	au dessus de 4	OUI
Pie-d'Orezza	U Ped'Orezza	2B222	de 3 à 3,5	OUI
Pietra-di-Verde	A Petra di Verde	2B225	au dessus de 4	OUI
Pietralba	Petralba	2B223	de 3 à 3,5	OUI
Pietraserena	Petraserena	2B226	de 3,5 à 4	OUI
Pietricaggio	U Petricaghju	2B227	au dessus de 4	OUI
Pietroso	U Petrosu	2B229	de 3,5 à 4	OUI
Pino	Pinu	2B233	de 3 à 3,5	
Piobetta	Piupeta	2B234	au dessus de 4	OUI
Pioggiola	Pioghjula	2B235	au dessus de 4	OUI
Poggio-di-Nazza	U Poghju di Nazza	2B236	au dessus de 4	OUI
Poggio-di-Venaco	U Poghju di Venacu	2B238	de 3 à 3,5	OUI
Poggiolo	U Pighjolu	2A240	de 3,5 à 4	OUI
Poggio-Marinaccio	U Poghju Marinacciu	2B241	de 3,5 à 4	OUI
Polveroso	U Pulverosu	2B243	de 3 à 3,5	OUI
Popolasca	Upulasca	2B244	de 3,5 à 4	OUI
Porri	Porri	2B245	de 3 à 3,5	OUI
Prato-di-Giovellina	U Pratu di Ghjuvellina	2B248	de 3 à 3,5	OUI
Pruno	U Prunu	2B252	de 3 à 3,5	OUI

NOM	nom_corse	Code commune	Score de contrainte	Intégration pour altitude du chef-lieu au-dessus de 350m
Quasquara	Quasquara	2A253	de 3,5 à 4	OUI
Quenza	Quenza	2A254	au dessus de 4	OUI
Quercitello	U Quarcitellu	2B255	de 3 à 3,5	OUI
Rapaggio	Rapaghju	2B256	de 3 à 3,5	OUI
Renno	Rennu	2A258	de 3 à 3,5	OUI
Rezza	Reza	2A259	de 3 à 3,5	OUI
Riventosa	A Riventosa	2B260	de 3 à 3,5	OUI
Rosazia	Rusazia	2A262	au dessus de 4	OUI
Rospigliani	Ruspigliani	2B263	au dessus de 4	OUI
Rusio	Rusiu	2B264	au dessus de 4	OUI
Salice	U salice	2A266	de 3,5 à 4	OUI
Saliceto	U Salicetu	2B267	de 3 à 3,5	OUI
Sampolo	Sampolu	2A268	au dessus de 4	OUI
San-Damiano	San Damianu	2B297	de 3,5 à 4	OUI
San-Gavino-d'Ampugnani	San Gavinu d'Ampugnani	2B299	de 3 à 3,5	OUI
San-Gavino-di-Fiumorbo	San Gavinu di Fiumorbu	2B365	au dessus de 4	OUI
San-Gavino-di-Tenda	San Gavinu di Tenda	2B301	de 3 à 3,5	OUI
San-Giovanni-di-Moriani	San Ghjuvanni di Moriani	2B302	de 3 à 3,5	OUI
San-Lorenzo	San Lorenzu	2B304	de 3,5 à 4	OUI
Santa-Lucia-di-Mercurio	Santa Lucia di Mercuriu	2B306	au dessus de 4	OUI
Santa-Maria-Figaniella	Santa Maria Ficaniedda	2A310	au dessus de 4	OUI
Sant'Andréa-di-Bozio	Sant'Andria di Boziu	2B292	au dessus de 4	OUI
Sant'Andréa-d'Orcino	Sant'Andria d'Orcinu	2A295	de 3 à 3,5	
Santa-Reparata-di-Moriani	Santa Riparata di Moriani	2B317	au dessus de 4	OUI
Santo-Pietro-di-Tenda	Santu Petru di Tenda	2B314	de 3 à 3,5	OUI
Santo-Pietro-di-Venaco	San Petru di Venacu	2B315	au dessus de 4	OUI
Sari-Solenzara	Sari di Sulinzara	2A269	de 3 à 3,5	
Scolca	Scolca	2B274	de 3 à 3,5	OUI
Sermano	Sermanu	2B275	de 3,5 à 4	OUI
Serra-di-Fiumorbo	Serra di Fiumorbu	2B277	de 3,5 à 4	OUI
Serra-di-Scopamène	A Sarra di Scupamena	2A278	de 3,5 à 4	OUI
Serriera	A Sarrera	2A279	au dessus de 4	
Silvareccio	U Silvarecciu	2B280	de 3 à 3,5	OUI
Soccia	A Soccia	2A282	au dessus de 4	OUI
Solaro	U Sulaghju	2B283	de 3,5 à 4	OUI
Sorbollano	Surbuddà	2A285	de 3 à 3,5	OUI
Sorio	Sorriu	2B287	de 3 à 3,5	OUI
Sotta	Sotta	2A288	de 3 à 3,5	
Soveria	Suveria	2B289	de 3 à 3,5	OUI
Speloncato	U Spiluncatu	2B290	de 3 à 3,5	OUI
Stazzona	A Stazzona	2B291	de 3 à 3,5	OUI
Tallone	Tallone	2B320	de 3 à 3,5	OUI
Tarrano	Tarranu	2B321	au dessus de 4	OUI

NOM	nom_corse	Code commune	Score de contrainte	Intégration pour altitude du chef-lieu au-dessus de 350m
Tasso	Tassu	2A322	au dessus de 4	OUI
Tavera	Tavera	2A324	de 3 à 3,5	OUI
Tolla	Todda	2A326	de 3,5 à 4	OUI
Tox	Tocchisu	2B328	de 3 à 3,5	OUI
Tralonca	Tralonca	2B329	de 3,5 à 4	OUI
Ucciani	Aucciani	2A330	de 3 à 3,5	OUI
Urtaca	Urtaca	2B332	de 3 à 3,5	OUI
Valle-d'Alesani	E Valli d'Alisgiani	2B334	de 3 à 3,5	OUI
Valle-di-Rostino	Valle di Rustinu	2B337	de 3 à 3,5	OUI
Valle-d'Orezza	A Valle d'Orezza	2B338	de 3 à 3,5	OUI
Vallica	A Vallica	2B339	de 3,5 à 4	OUI
Velone-Orneto	Vilone è Urnetu	2B340	de 3 à 3,5	
Venaco	Venacu	2B341	de 3,5 à 4	OUI
Vezzani	Vizzani	2B347	de 3 à 3,5	OUI
Ville-di-Paraso	E Ville di Parasu	2B352	de 3,5 à 4	OUI
Vivario	Vivariu	2B354	au dessus de 4	OUI
Volpajola	A Vulpaiola	2B355	de 3 à 3,5	OUI
Zalana	Zalana	2B356	de 3,5 à 4	OUI
Zérubia	Zirubia	2A357	au dessus de 4	OUI
Zévaco	Zevacu	2A358	de 3 à 3,5	OUI
Zicavo	Zicavu	2A359	au dessus de 4	OUI
Zilia	Zilia	2B361	de 3,5 à 4	OUI
Zonza	Zonza	2A362	de 3 à 3,5	OUI
Zoza	Zoza	2A363	de 3 à 3,5	
Zuani	Zuani	2B364	au dessus de 4	OUI

FONDU DI SALVEZZA ECONOMICA TERRITORIALE
(« FONDS SALVEZZA »)

FONDS DE SAUVEGARDE ECONOMIQUE TERRITORIALE
(« FONDS SALVEZZA »)

Liste des structures juridiques éligibles à l'aide du fonds SALVEZZA, Volet « Economique » et Volet « Emploi » :

Coopératives :

- SOCIETES COOPERATIVES (SCOP)
- SOCIETE COOPERATIVE D'INTERET COLLECTIF (SCIC)

Sociétés commerciales :

- SOCIETE EN NOM COLLECTIF (SNC)
- SOCIETE EN COMMANDITE SIMPLE (SCS)
- SOCIETE À RESPONSABILITE LIMITEE (SARL)
- SOCIETE ANONYME (SA)
- SOCIETE EN COMMANDITE PAR ACTIONS (SCA)
- SOCIETE PAR ACTIONS SIMPLIFIEE (SAS)
- SOCIETE PAR ACTIONS SIMPLIFIEE UNIPERSONNELLE (SASU)

Entreprises individuelles :

- ENTREPRISE INDIVIDUELLE A RESPONSABILITE LIMITEE (EIRL)
- ENTREPRISE UNIPERSONNELLE A RESPONSABILITE LIMITEE (EURL)
- AUTO-ENTREPRENEUR
- MICRO-ENTREPRISE

Volet « Emploi » seulement :

- Associations

**FONDU DI SALVEZZA ECONOMICA TERRITORIALE
(« FONDS SALVEZZA »)**

FONDS DE SAUVEGARDE ECONOMIQUE TERRITORIALE
(« FONDS SALVEZZA »)

Liste des activités éligibles à l'aide du fonds SALVEZZA dans son volet « Emploi » :

Libellé APE	Code APE
10.11Z Transformation et conservation de la viande de boucherie	1011Z
10.12Z Transformation et conservation de la viande de volaille	1012Z
10.13A Préparation industrielle de produits à base de viande	1013A
10.13B Charcuterie	1013B
10.20Z Transformation et conservation de poisson, de crustacés et de mollusques	1020Z
10.31Z Transformation et conservation de pommes de terre	1031Z
10.32Z Préparation de jus de fruits et légumes	1032Z
10.39A autre transformation et conservation de légumes	1039A
10.39B Transformation et conservation de fruits	1039B
10.41A Fabrication d'huiles et graisses brutes	1041A
10.41B Fabrication d'huiles et graisses raffinées	1041B
10.42Z Fabrication de margarine et graisses comestibles similaires	1042Z
10.51A Fabrication de lait liquide et de produits frais	1051A
10.51B Fabrication de beurre	1051B
10.51C Fabrication de fromage	1051C
10.51D Fabrication d'autres produits laitiers	1051D
10.52Z Fabrication de glaces et sorbets	1052Z
10.61A Meunerie	1061A
10.61B autres activités du travail des grains	1061B
10.62Z Fabrication de produits amylacés	1062Z
10.71A Fabrication industrielle de pain et de pâtisserie fraîche	1071A
10.71B Cuisson de produits de boulangerie	1071B
10.71C Boulangerie et boulangerie-pâtisserie	1071C
10.71D Pâtisserie	1071D
10.72Z Fabrication de biscuits, biscottes et pâtisseries de conservation	1072Z
10.73Z Fabrication de pâtes alimentaires	1073Z
10.81Z Fabrication de sucre	1081Z
10.82Z Fabrication de cacao, chocolat et de produits de confiserie	1082Z
10.83Z Transformation du thé et du café	1083Z
10.84Z Fabrication de condiments et assaisonnements	1084Z
10.85Z Fabrication de plats préparés	1085Z
10.86Z Fabrication d'aliments homogénéisés et diététiques	1086Z
10.89Z Fabrication d'autres produits alimentaires n.c.a.	1089Z
10.91Z Fabrication d'aliments pour animaux de ferme	1091Z
10.92Z Fabrication d'aliments pour animaux de compagnie	1092Z
11.01Z Production de boissons alcooliques distillées	1101Z
11.02A Fabrication de vins effervescents	1102A
11.02B Vinification	1102B
11.03Z Fabrication de cidre et de vins de fruits	1103Z
11.04Z Production d'autres boissons fermentées non distillées	1104Z
11.05Z Fabrication de bière	1105Z
11.06Z Fabrication de malt	1106Z
11.07A Industrie des eaux de table	1107A
11.07B Production de boissons rafraîchissantes	1107B
47.21Z Commerce de détail de fruits et légumes en magasin spécialisé	4721Z
47.22Z Commerce de détail de viandes et de produits à base de viande en magasin spécialisé	4722Z
47.23Z Commerce de détail de poissons, crustacés et mollusques en magasin spécialisé	4723Z
47.24Z Commerce de détail de pain, pâtisserie et confiserie en magasin spécialisé	4724Z
47.25Z Commerce de détail de boissons en magasin spécialisé	4725Z
47.26Z Commerce de détail de produits à base de tabac en magasin spécialisé	4726Z
47.29Z autres commerces de détail alimentaires en magasin spécialisé	4729Z
47.30Z Commerce de détail de carburants en magasin spécialisé	4730Z
47.41Z Commerce de détail d'ordinateurs, d'unités périphériques et de logiciels en magasin spécialisé	4741Z
47.42Z Commerce de détail de matériels de télécommunication en magasin spécialisé	4742Z

47.43Z Commerce de détail de matériels audio et vidéo en magasin spécialisé	4743Z
47.51Z Commerce de détail de textiles en magasin spécialisé	4751Z
47.52A Commerce de détail de quincaillerie, peintures et verres en petites surfaces (moins de 400 m ²)	4752A
47.52B Commerce de détail de quincaillerie, peintures et verres en grandes surfaces (400 m ² et plus)	4752B
47.53Z Commerce de détail de tapis, moquettes et revêtements de murs et de sols en magasin spécialisé	4753Z
47.54Z Commerce de détail d'appareils électroménagers en magasin spécialisé	4754Z
47.59A Commerce de détail de meubles	4759A
47.59B Commerce de détail d'autres équipements du foyer	4759B
47.61Z Commerce de détail de livres en magasin spécialisé	4761Z
47.62Z Commerce de détail de journaux et papeterie en magasin spécialisé	4762Z
47.63Z Commerce de détail d'enregistrements musicaux et vidéo en magasin spécialisé	4763Z
47.64Z Commerce de détail d'articles de sport en magasin spécialisé	4764Z
47.65Z Commerce de détail de jeux et jouets en magasin spécialisé	4765Z
47.71Z Commerce de détail d'habillement en magasin spécialisé	4771Z
47.72A Commerce de détail de la chaussure	4772A
47.72B Commerce de détail de maroquinerie et d'articles de voyage	4772B
47.73Z Commerce de détail de produits pharmaceutiques en magasin spécialisé	4773Z
47.74Z Commerce de détail d'articles médicaux et orthopédiques en magasin spécialisé	4774Z
47.75Z Commerce de détail de parfumerie et de produits de beauté en magasin spécialisé	4775Z
47.76Z Commerce de détail de fleurs, plantes, graines, engrais, animaux et aliments pour ces animaux	4776Z
47.77Z Commerce de détail d'articles d'horlogerie et de bijouterie en magasin spécialisé	4777Z
47.78A Commerces de détail d'optique	4778A
47.78B Commerces de détail de charbons et combustibles	4778B
47.78C autres commerces de détail spécialisés divers	4778C
47.79Z Commerce de détail de biens d'occasion en magasin	4779Z
47.81Z Commerce de détail alimentaire sur éventaires et marchés	4781Z
47.82Z Commerce de détail de textiles, d'habillement et de chaussures sur éventaires et marchés	4782Z
47.89Z autres commerces de détail sur éventaires et marchés	4789Z
55.10Z Hôtels et hébergement similaire	5510Z
55.20Z Hébergement touristique et autre hébergement de courte durée	5520Z
55.30Z Terrains de camping et parcs pour caravanes ou véhicules de loisirs	5530Z
55.90Z autres hébergements	5590Z
56.10A Restauration traditionnelle	5610A
56.10B Cafétérias et autres libres-services	5610B
56.10C Restauration de type rapide	5610C
56.21Z Services des traiteurs	5621Z
56.29A Restauration collective sous contrat	5629A
56.29B autres services de restauration n.c.a.	5629B
56.30Z Débits de boissons	5630Z
79.11Z Activités des agences de voyage	7911Z
79.12Z Activités des voyagistes	7912Z
90.01Z Arts du spectacle vivant	9001Z
90.02Z Activités de soutien au spectacle vivant	9002Z
90.03A Création artistique relevant des arts plastiques	9003A
90.03B autre création artistique	9003B
90.04Z Gestion de salles de spectacles	9004Z
91.01Z Gestion des bibliothèques et des archives	9101Z
91.02Z Gestion des musées	9102Z
91.03Z Gestion des sites et monuments historiques et des attractions touristiques similaires	9103Z
91.04Z Gestion des jardins botaniques et zoologiques et des réserves naturelles	9104Z
92.00Z Organisation de jeux de hasard et d'argent	9200Z
93.11Z Gestion d'installations sportives	9311Z
93.12Z Activités de clubs de sports	9312Z
93.13Z Activités des centres de culture physique	9313Z
93.19Z autres activités liées au sport	9319Z
93.21Z Activités des parcs d'attractions et parcs à thèmes	9321Z
93.29Z autres activités récréatives et de loisirs	9329Z